

Rosaceae – růžovité

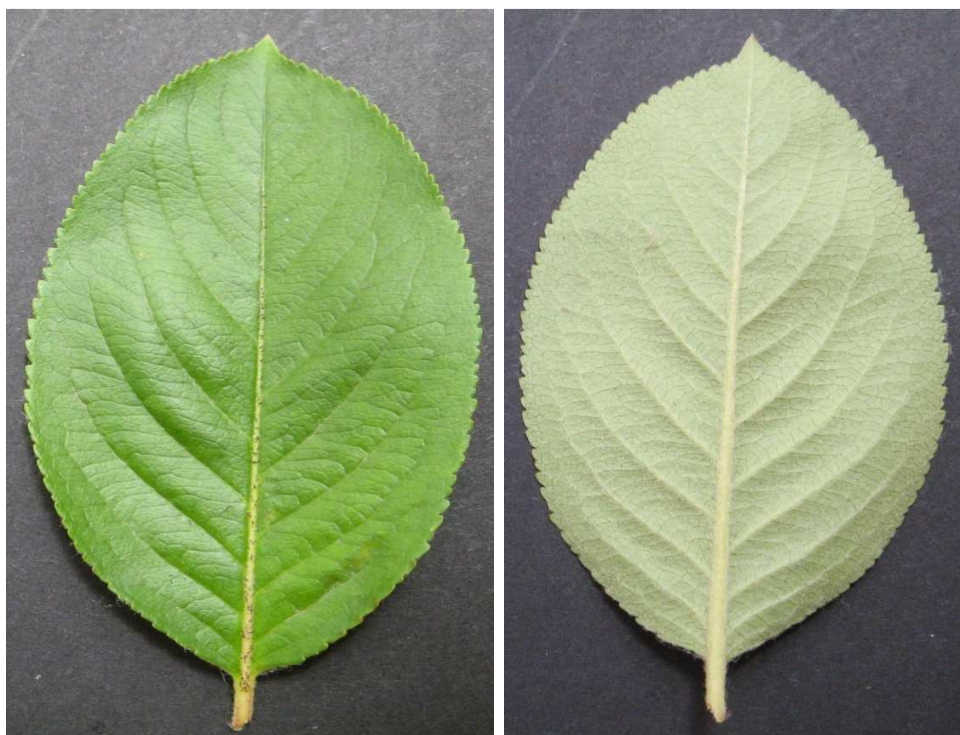
Temnoplodec třešňolistý
(*Aronia ×prunifolia* (Marsh.) Rehd.;
***A.arbutifolia* × *melanocarpa*)**

Keř 2 – 4 m vysoký. Listy i květenství chlupaté, plody tmavě purpurové až purpurově černé.
Rozšíření – východní část USA

Květy – oboupohlavné, v chocholících, pětičetné.



Listy – střídavé



Plody – malvice



malvice



řez malvicí



semeno

